

■ CARACTERISTICAS

1. Alabes sencillos y multiples, en hierro fundido, impulsores con punta de carburo de tungsteno, y dentado, hierro fundido de alto cromo, reemplazable en campo, cutter plate ajustable, reduce los solidos al tamaño tamaño de trabajo, provisto de tal forma que no se afecta la eficiencia, libre de problemas para bombeo de crudos aguas sucias y aguas de desperdicio
2. Doble sello mecánico interno con caras en carburo de silicio, corriendo en una cámara de llena de aceite y protegido por un sello de labio corriendo contra una man-reemplazable, proporcionando el más eficiente y durable diseño de sello disponible.
3. Motor altamente eficiente de trabajo continuo, lleno de aire, embobinado de cobre con aislamiento clase F, B o E minimizando los costos de operación.

4. Sensor interno térmico y de amperaje, previene fallas del motor debido a sobrecarga o funcionamiento accidental en condiciones secas.
5. Doble sellado, permanente lubricado, baleros de bola C3 de alta temperatura para una vida B-10 de 60,000 horas proporcionando una vida operacional extendida.

■ APPLICATIONS

1. Residencial, comercial, industrial, aguas residuales, efluentes de aguas residuales y drenaje.
2. Alimentación de aves de corral y tratamiento de residuos.
3. Lácteos y la porcicultura, manipulación de los residuos.
4. Solución de posibles problemas de las sumidero cuando se presentan sólidos.



IMPELLER



CUTTER PLATE



■ SPECIFICATIONS

- Tamaño de Descarga
- Rango de Potencia
- Capacidad
- Cabeza
- Máxima Temperatura del Agua
- Materiales de Construcción
- Carcasa
- Impulsor
- Eje
- Armazón del Motor
- Soportes
- Sello Mecánico
- Sello Superior
- Sello Inferior
- Elastómeros
- Tipo de Impulsor
- Capacidad de manejo de Sólidos
- Características del Motor
- Tipo, Velocidad, Hz.
- Voltaje, Fase
- Aislamiento
- Rodamientos
- Accesorios
- Modo de Operación

■ STANDARD

- 2" Npt (50 mm)
- 1HP- 5HP. (.75 - 3.75 kW)
- 20 - 73 Gpm. (.08 ~ .28 m³/min)
- 0 Ft. ~ 51 Ft. (0 ~ 13.7 m)
- 130 F. (54.4 C.)
- Hierro Fundido
- Hierro Nodular
- Acero Inoxidable 403
- hierro Fundido
- 304 Stainless Steel
- Ceramica - Carbon
- Carburo de Silicio/ Carburo de Silicio
- NBR (Nitril Butadiene Rubber)
- Semi-Open
- 1/4" (6 mm)
- Air Filled, 3600 Rpm, 60 Hz.
- 115 V. / 230 V., monofasico
- Class E
- Prelubricado, Doble blindado
- Submersible Power Cable 50' (15 m)
- Manual

■ OPTIONS

Longitud como sea Requerida

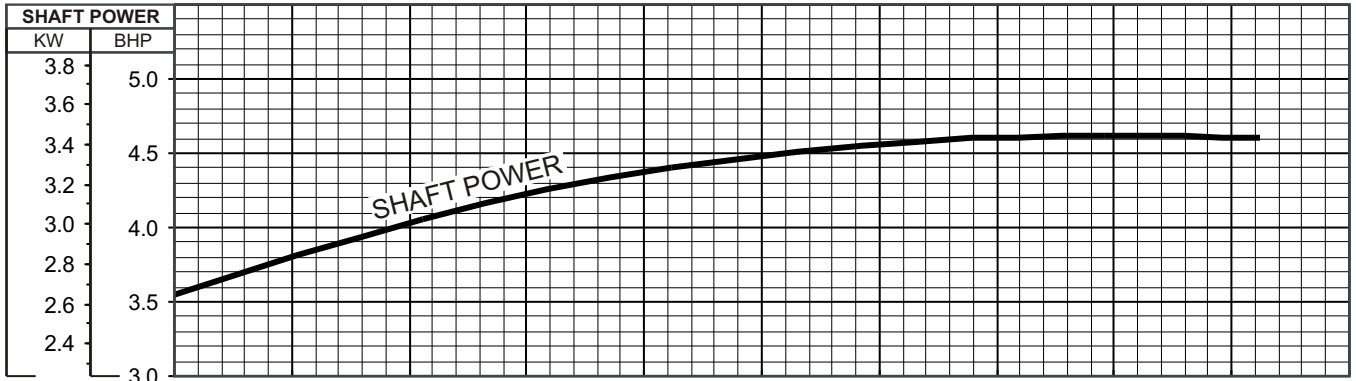
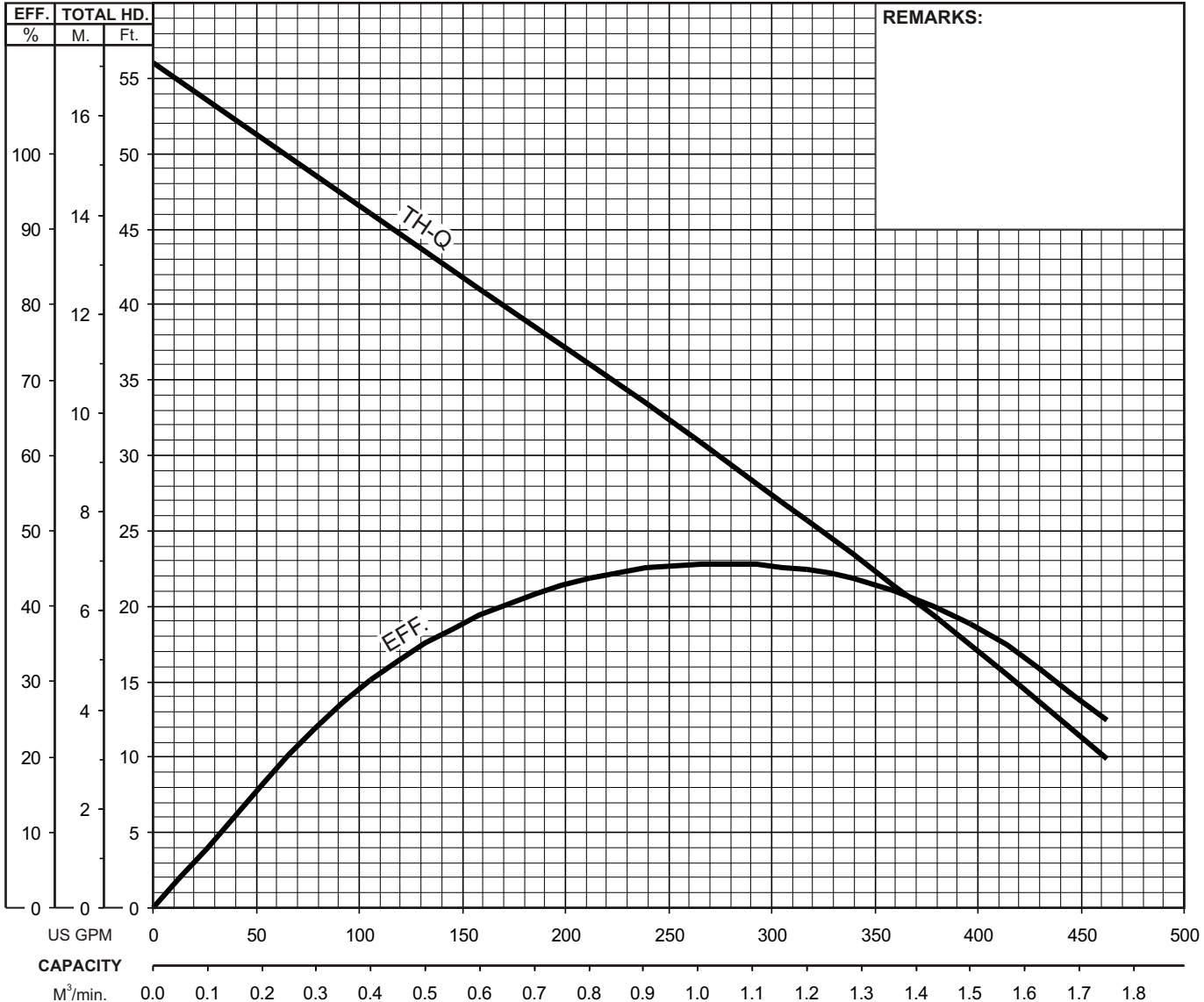


TSURUMI PUMP

**C - SERIES
CUTTER-TYPE - SEWAGE & WASTEWATER PUMPS**

**PERFORMANCE
CURVE**

MODEL	BORE	HP	KW	RPM	SOLIDS DIA	LIQUID	SG.	VISCOSITY	TEMP.
(TOS) 100C43.7	4"/100mm	5	3.7	1690	2.17"/55mm	Water	1.0	1.81 CST	60°F
PUMP TYPE	PHASE	VOLTAGE	AMPERAGE	HZ	STARTING METHOD	INS. CLASS			
Cutter-Type - Sewage & Wastewater	3	208 / 230 / 460	15.0 / 13.4 / 6.7	60	Direct On Line	E			
CURVE No.	DATE	PHASE	VOLTAGE	AMPERAGE	HZ	STARTING METHOD	INS. CLASS		
-	-	-	-	-	-	-	-		



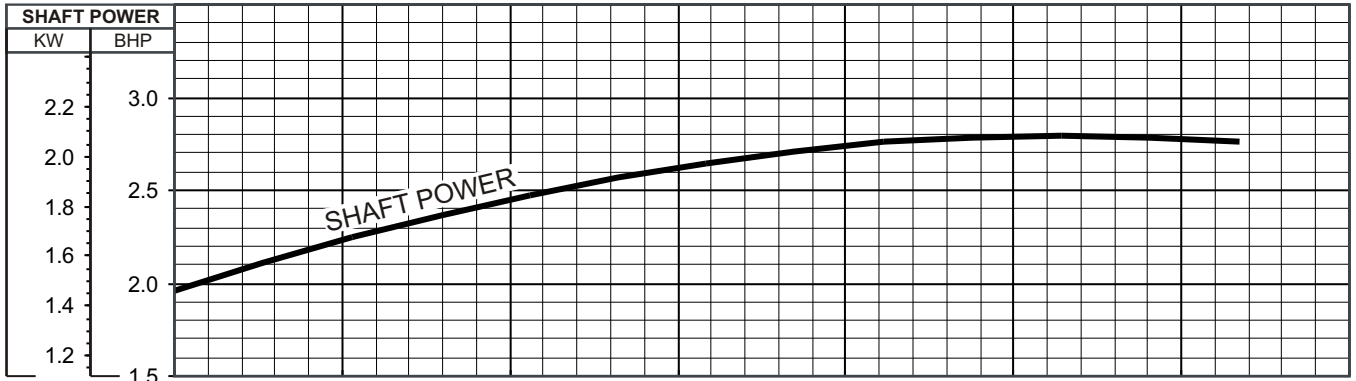
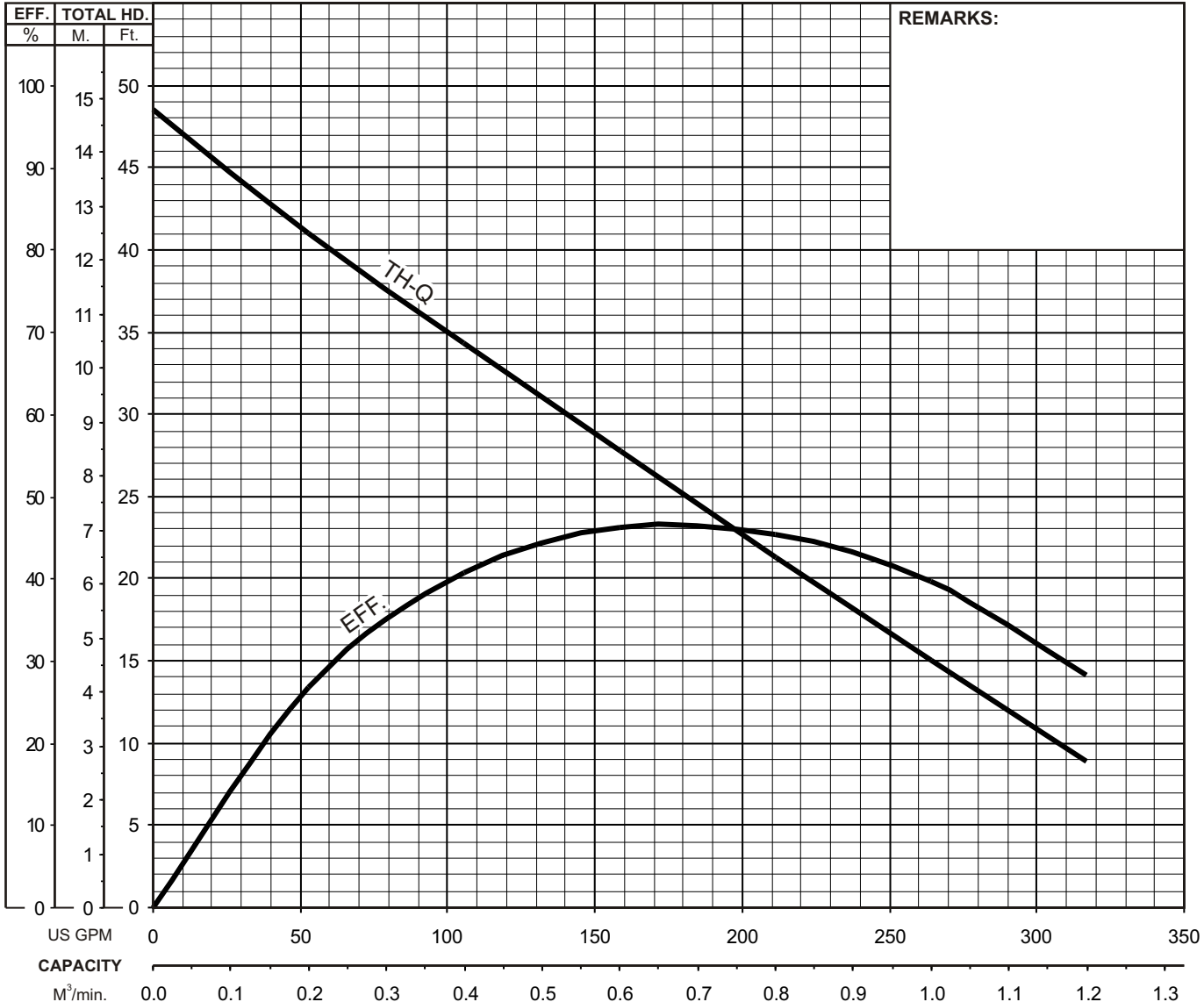


TSURUMI PUMP

**C - SERIES
CUTTER-TYPE - SEWAGE & WASTEWATER PUMPS**

**PERFORMANCE
CURVE**

MODEL	BORE	HP	KW	RPM	SOLIDS DIA	LIQUID	SG.	VISCOSITY	TEMP.
(TOS) 100C42.2	4"/100mm	3	2.2	1700	1.73"/44mm	Water	1.0	1.81 CST	60°F
PUMP TYPE	PHASE	VOLTAGE	AMPERAGE	HZ	STARTING METHOD	INS. CLASS			
Cutter-Type - Sewage & Wastewater	3	208 / 230 / 460	9.3 / 8.6 / 4.3	60	Direct On Line	E			
CURVE No.	DATE	PHASE	VOLTAGE	AMPERAGE	HZ	STARTING METHOD	INS. CLASS		
-	-	-	-	-	-	-	-		

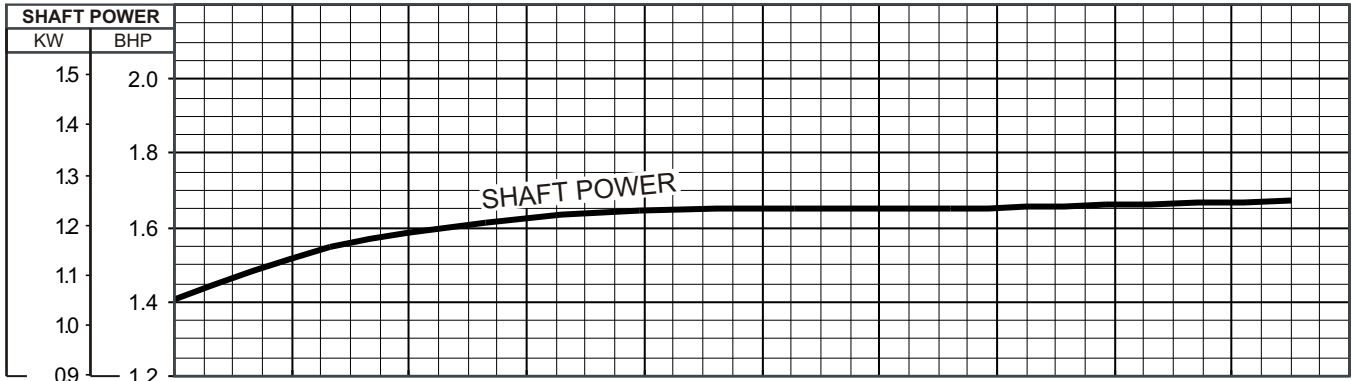
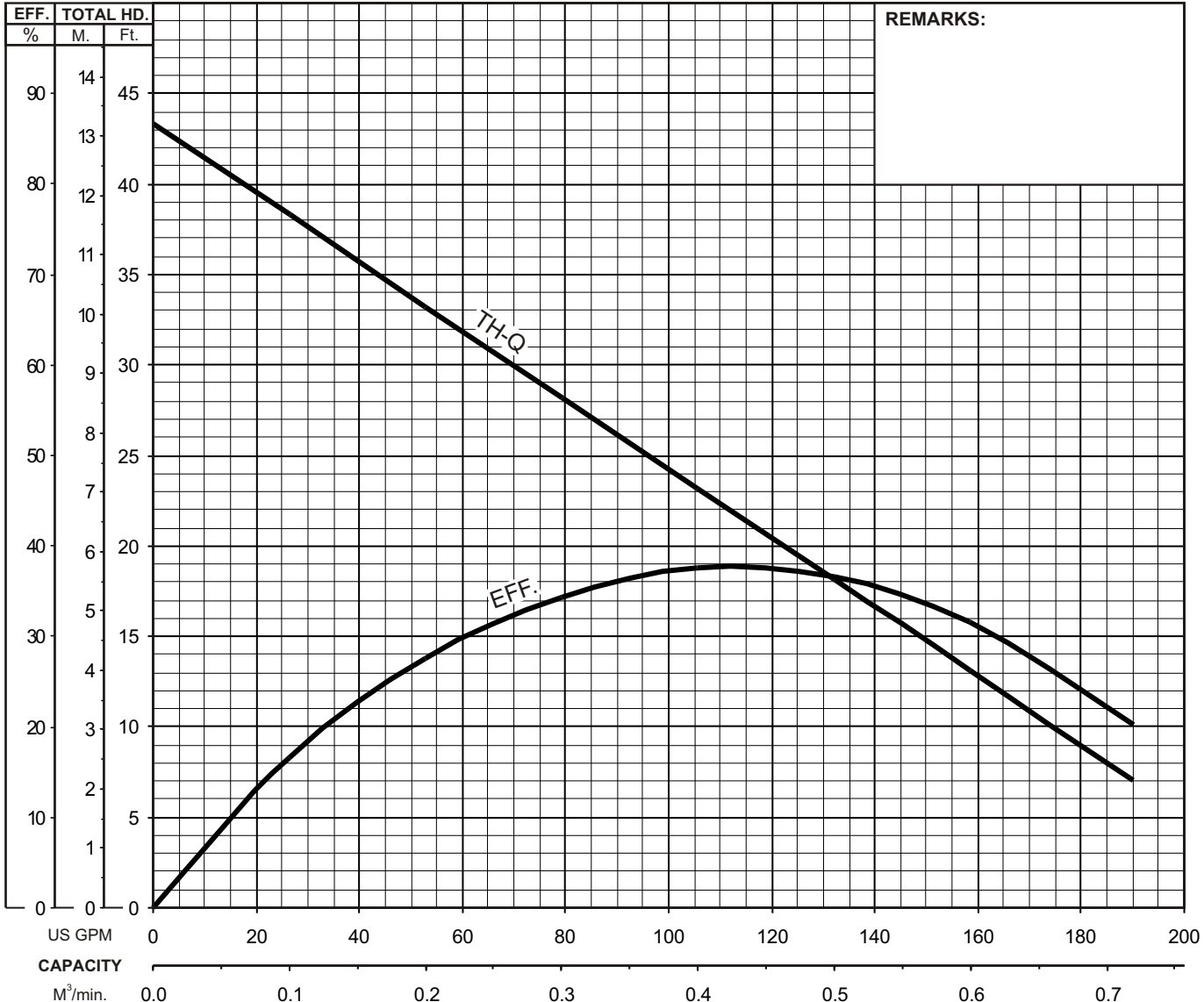




C - SERIES CUTTER-TYPE - SEWAGE & WASTEWATER PUMPS

PERFORMANCE CURVE

MODEL	BORE	HP	KW	RPM	SOLIDS DIA	LIQUID	SG.	VISCOSITY	TEMP.
(TOS) 80C21.5	3"/80mm	2	1.5	3485	1.18"/30mm	Water	1.0	1.81 CST	60°F
PUMP TYPE	PHASE	VOLTAGE		AMPERAGE		HZ	STARTING METHOD		INS. CLASS
Cutter-Type - Sewage & Wastewater	3	208 / 230 / 460		6.3 / 6.3 / 3.1		60	Direct On Line		E
CURVE No.	DATE	PHASE	VOLTAGE	AMPERAGE	HZ	STARTING METHOD		INS. CLASS	
-	-	-	-	-	-	-		-	

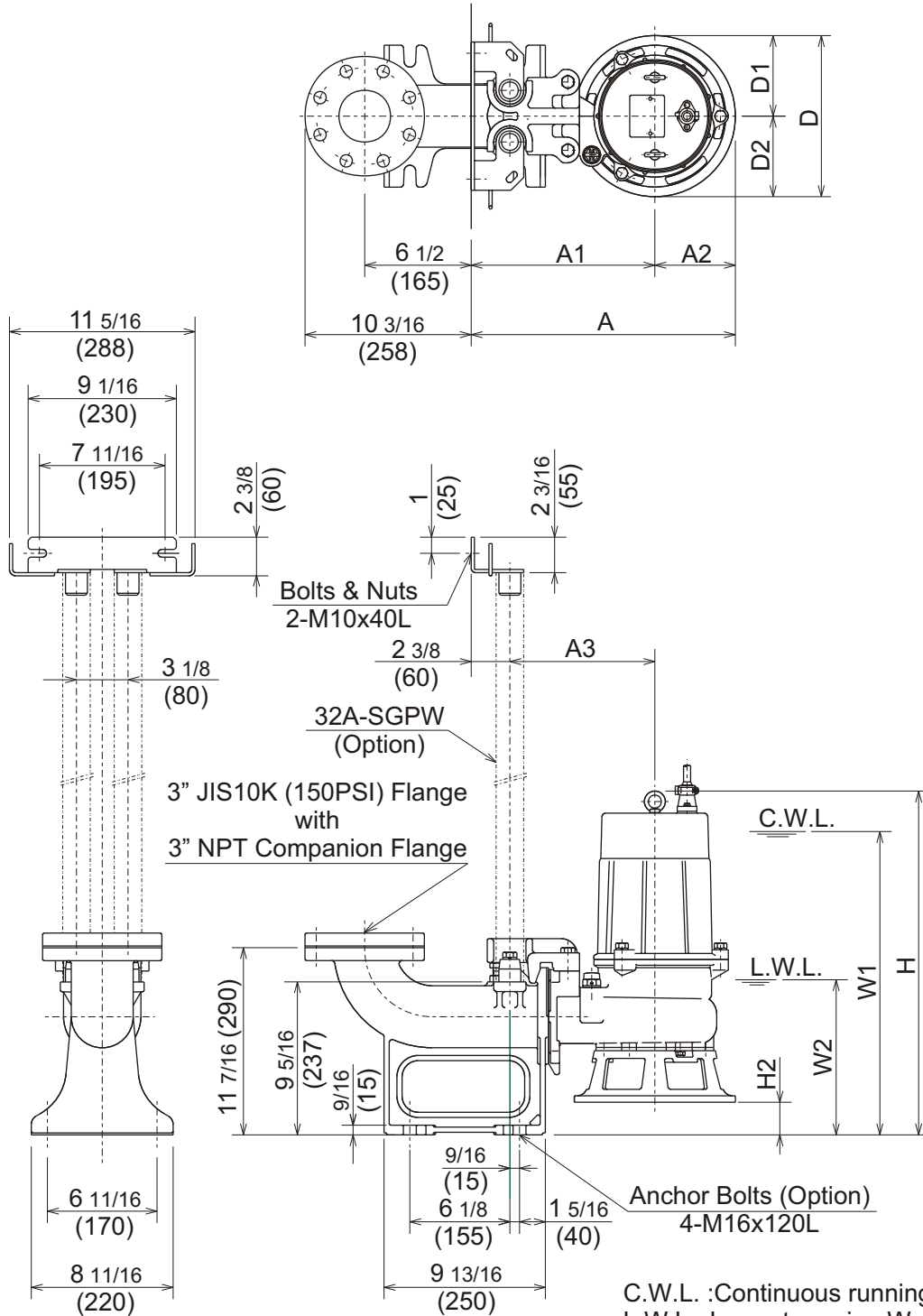




C - SERIES
CUTTER-TYPE - SEWAGE & WASTEWATER PUMPS

DIMENSIONS

TOS80C21.5



C.W.L. :Continuous running Water Level
L.W.L. :Lowest running Water Level

DIMENSIONS:USCS (Inch)

Model	HP	NOM. SIZE	Pump & Motor								C.W.L. W1	L.W.L. W2	Wt. (lbs.)	
			A	A1	A2	A3	D	D1	D2	H				
TOS80C21.5	2	3"	16 1/8	11 1/4	4 15/16	8 7/8	9 13/16	4 15/16	4 15/16	21	1 15/16	19 5/8	9 1/2	79

DIMENSIONS:METRIC (mm)

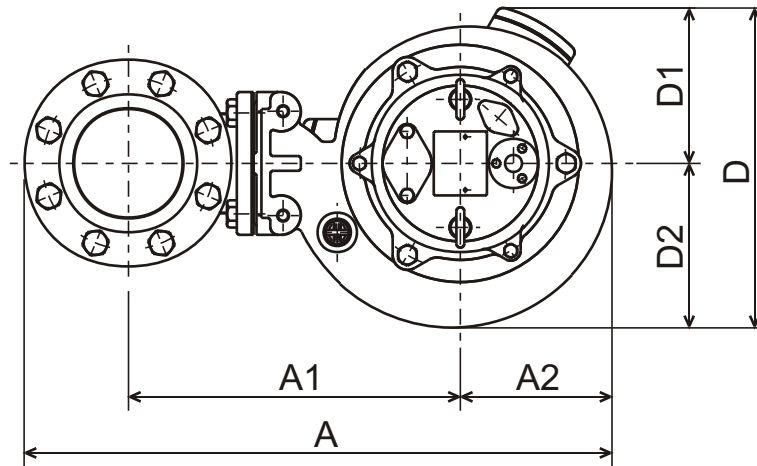
Model	kW	NOM. SIZE	Pump & Motor								C.W.L. W1	L.W.L. W2	Wt. (kg)	
			A	A1	A2	A3	D	D1	D2	H				
TOS80C21.5	1.5	80	410	285	125	225	250	125	125	533	50	500	240	36



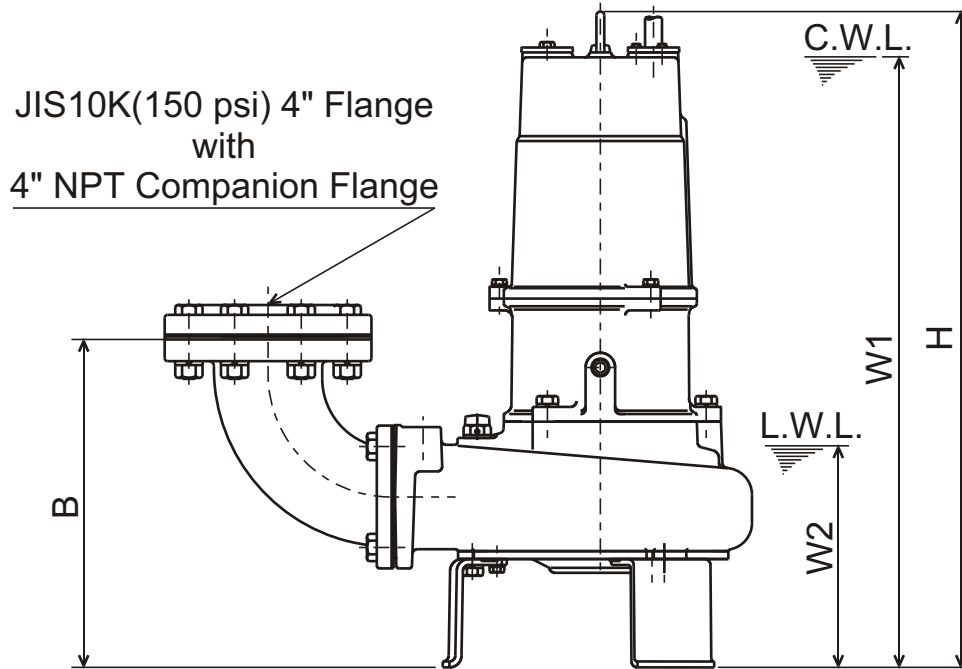
TSURUMI PUMP

**C - SERIES
CUTTER-TYPE - SEWAGE & WASTEWATER PUMPS**

DIMENSIONS



**100C42.2
100C43.7**



JIS10K(150 psi) 4" Flange with 4" NPT Companion Flange

C.W.L. : Continuous running Water Level
L.W.L. : Lowest running Water Level

DIMENSIONS:USCS (Inch)

Model	HP	NOM. SIZE	Pump & Motor								C.W.L.	L.W.L.	Wt. (lbs.)
			A	A1	A2	B	D	D1	D2	H			
100C42.2	3	4"	23 7/16	13 1/4	6 1/16	12 15/16	13 1/16	6 7/16	6 9/16	24 1/4	22 1/2	8 7/8	150
100C43.7	5	4"	23 11/16	13 1/4	6 5/16	13 1/8	13 3/8	6 7/16	6 7/8	27 3/16	25 3/8	9 1/4	185

DIMENSIONS:METRIC (mm)

Model	kW	NOM. SIZE	Pump & Motor								C.W.L.	L.W.L.	Wt. (kg)
			A	A1	A2	B	D	D1	D2	H			
100C42.2	2.2	100	596	337	154	328	331	164	167	616	570	225	68
100C43.7	3.7	100	602	337	160	333	339	164	175	690	645	235	84