

■ CARACTERISTICAS

1. Alabes sencillos y semiabierto, una veleta, para 1HP-5HP, con rotores de campo ajustable y reemplazable, cizalla y placa adjunta multi-veleta para los equipos de 7,5-300HP, rotores con campo ajustable y sustituyibles, la placa de desgaste dispone de alta resistencia y una mayor capacidad en la manipulación de sólidos.

2. Doble sello mecánico interno con caras en carburo de silicio, corriendo en una cámara de llena de aceite y protegido por un sello de labio corriendo contra una man-reemplazable, proporcionando el más eficiente y durable diseño de sello disponible.

3. Motor altamente eficiente de trabajo continuo, lleno de aire, embobinado de cobre con aislamiento clase F, B o E minimizando los costos de operación.

4. Sensor interno térmico y de amperaje, previene fallas del motor debido a sobrecarga o funcionamiento accidental en condiciones secas.

5. Doble sellado, permanente lubricado, baleros de bola C3 de alta temperatura para una vida B-10 de 60,000 horas proporcionando una vida operacional extendida.

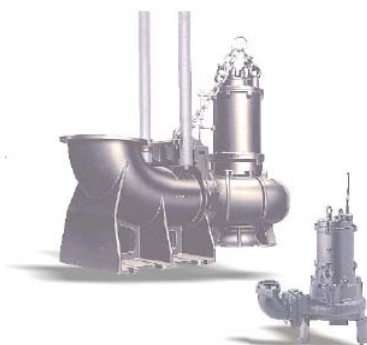
■ APPLICATIONS

1. Residencial, comercial, industrial, aguas residuales, efluentes de aguas residuales y drenaje.

2. Alimentación de aves de corral y tratamiento de residuos.

3. Lácteos y la porcicultura, manipulación de los residuos.

4. Solución de posibles problemas de las sumidero cuando se presentan sólidos.



■ SPECIFICATIONS

Tamaño de Descarga
Rango de Potencia

Capacidad
Cabeza
Máxima Temperatura del Agua
Materiales de Construcción
Carcasa
Impulsor
Eje
Armazón del Motor
Soportes
Sello Mecanico
Sello Superior
Sello Inferior

Elastómeros
Tipo de Impulsor

Capacidad de manejo de Sólidos
Características del Motor
Tipo, Velocidad, Hz.

Voltaje, Fase

Aislamiento
Rodamientos
Accesorios

Modo de Operación

■ STANDARD

2" -32" (50-800 mm)
1Hp - 300HP. (.75-220 kW)

25-33,000Gpm. (.08-.125m³ /min)
6,6 Ft. - 278 Ft. (2 - 84.7 m)
104 F. (40 C.)

Hierro Fundido
Hierro fundido
Acero Inoxidable 403 y 420
hierro Fundido
304 Stainless Steel

Carburo de Silicio/ Carburo de
Carburo de Silicio/ Carburo de
Silicio
NBR (Nitril Butadiene Rubber)

Semi-Open
6" no comprimible

Enfriado por aire, 3600, 1800,
1200, 900, 600 Rpm, 60 Hz.

115 V. / 230 V., monofasico
208-230/460 V, trifasico
Class E, B, F
Prelubricado, Doble blindado

cable de energia de 32' (10 m)
Manual

■ OPTIONS

Longitud como sea Requerida

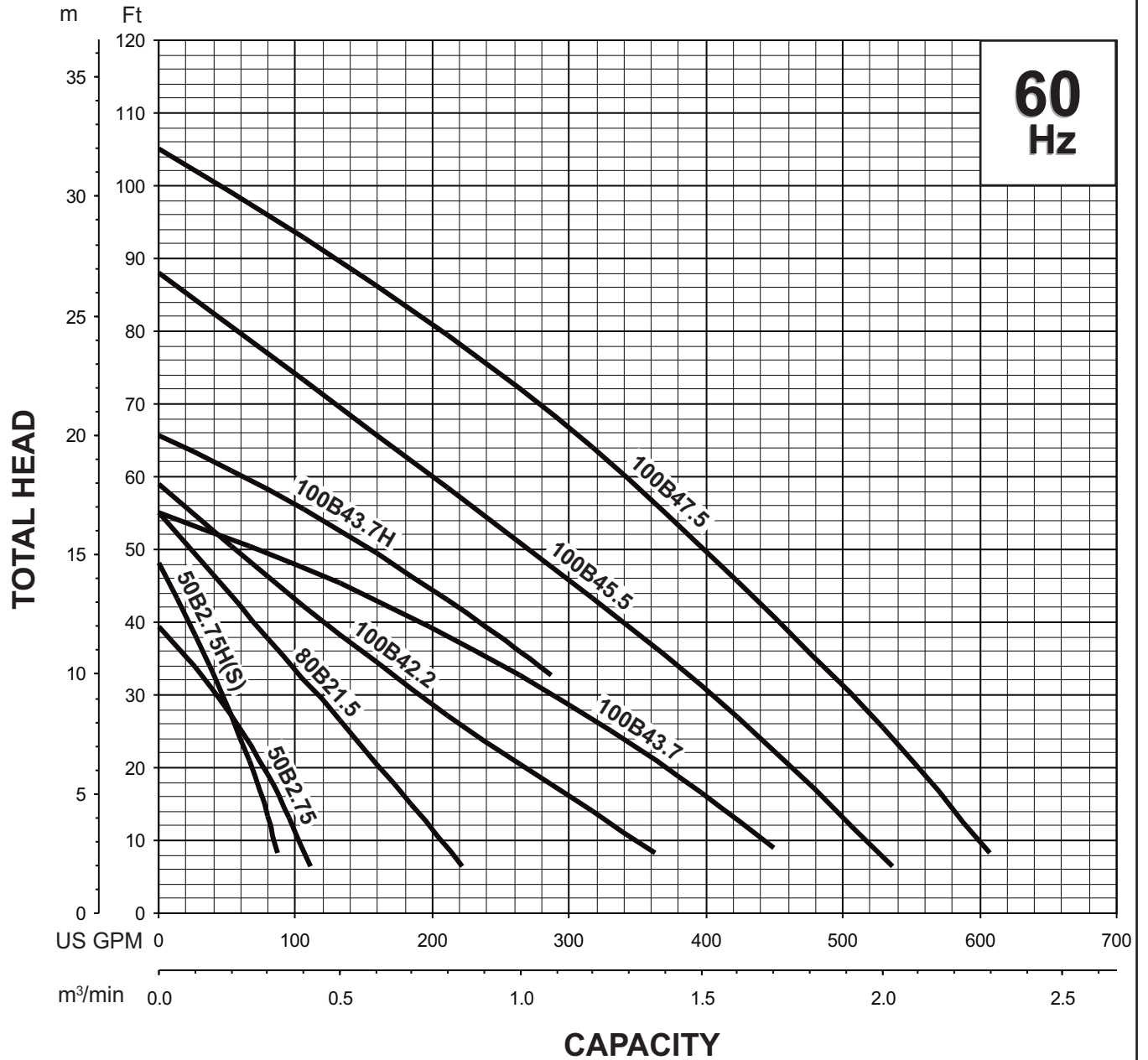


TSURUMI PUMP

**B - SERIES
SEWAGE & WASTEWATER PUMPS**

**PERFORMANCE
RANGE**

PERFORMANCE RANGE 2"~4" (50 mm~100 mm)



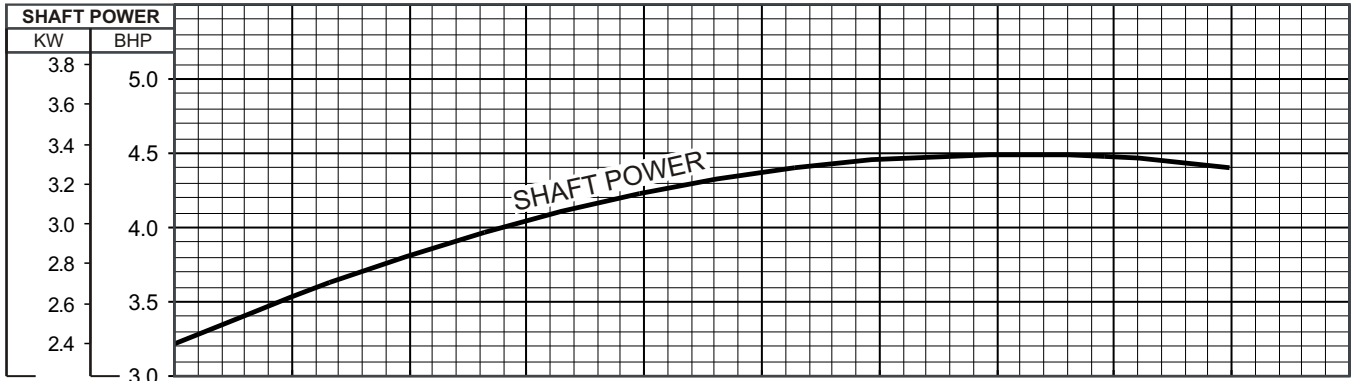
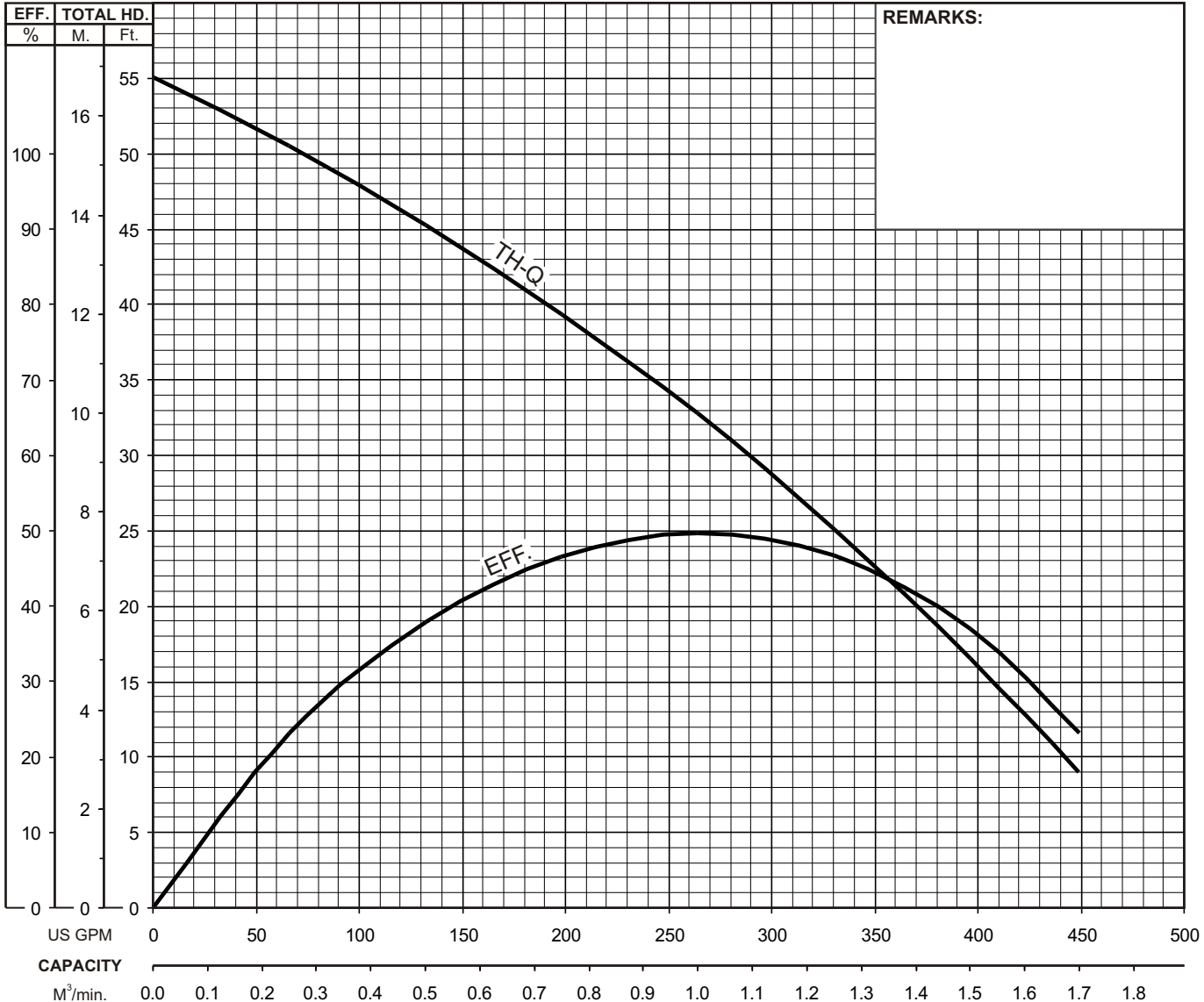


TSURUMI PUMP

**B - SERIES
SEWAGE - WASTEWATER PUMPS**

**PERFORMANCE
CURVE**

MODEL	BORE	HP	KW	RPM	SOLIDS DIA	LIQUID	SG.	VISCOSITY	TEMP.
(TOS) 100B43.7	4"/100mm	5	3.7	1690	1.77"/45mm	Water	1.0	1.81 CST	60°F
PUMP TYPE	PHASE	VOLTAGE	AMPERAGE	HZ	STARTING METHOD	INS. CLASS			
Sewage & Wastewater Pump	3	208 / 230 / 460	15.0 / 13.4 / 6.7	60	Direct On Line	E			
CURVE No.	DATE	PHASE	VOLTAGE	AMPERAGE	HZ	STARTING METHOD	INS. CLASS		
-	-	-	-	-	-	-	-		



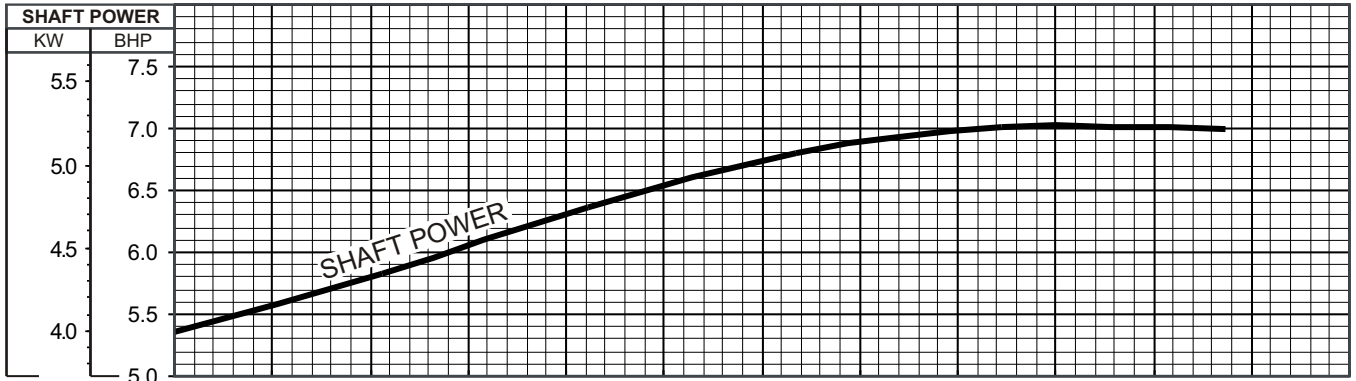
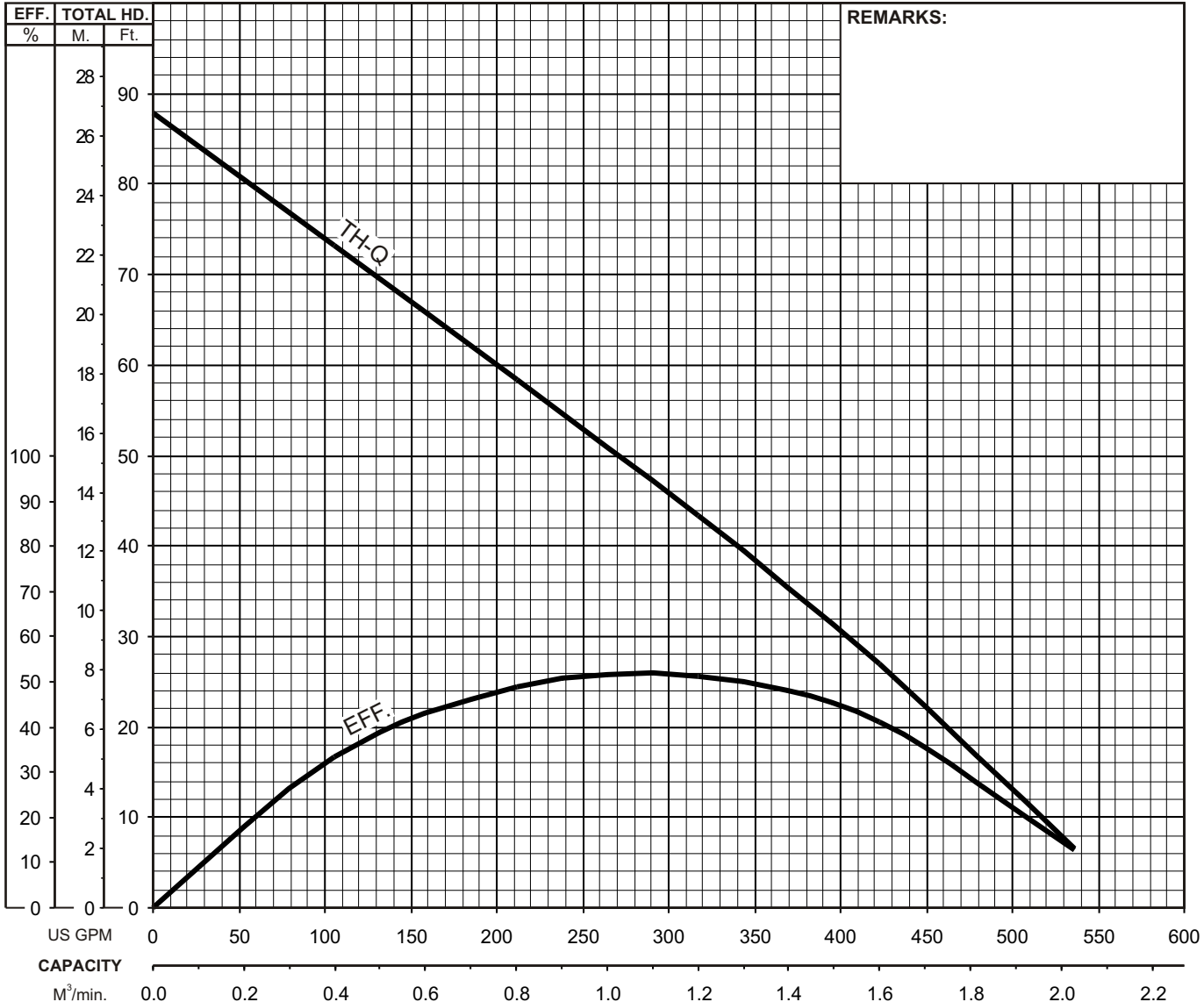


TSURUMI PUMP

**B - SERIES
SEWAGE & WASTEWATER PUMPS**

**PERFORMANCE
CURVE**

MODEL	BORE	HP	KW	RPM	SOLIDS DIA	LIQUID	SG.	VISCOSITY	TEMP.
(TOS) 100B45.5	4"/100mm	7.5	5.5	1720	1.57" / 40mm	Water	1.0	1.81 CST	60°F
PUMP TYPE	PHASE	VOLTAGE	AMPERAGE	HZ	STARTING METHOD	INS. CLASS			
Sewage & Wastewater Pump	3	208 / 230 / 460	22.5 / 21.5 / 10.3	60	Direct On Line	F			
CURVE No.	DATE	PHASE	VOLTAGE	AMPERAGE	HZ	STARTING METHOD	INS. CLASS		
-	-	-	-	-	-	-	-		





TSURUMI PUMP

**B - SERIES
SEWAGE & WASTEWATER PUMPS**

**PERFORMANCE
CURVE**

MODEL	BORE	HP	KW	RPM	SOLIDS DIA	LIQUID	SG.	VISCOSITY	TEMP.	
(TOS) 100B47.5	4"/100mm	10	7.5	1740	1.57" / 40mm	Water	1.0	1.81 CST	60°F	
PUMP TYPE		PHASE	VOLTAGE		AMPERAGE		HZ	STARTING METHOD		INS. CLASS
Sewage & Wastewater Pump		3	208 / 230 / 460		30.5 / 27.5 / 14.0		60	Direct On Line		F
CURVE No.	DATE	PHASE	VOLTAGE		AMPERAGE		HZ	STARTING METHOD		INS. CLASS
-	-	-	-		-		-	-		-

