

■ CARACTERISTICAS

1. Impulsor Semi-Abierto, ajustable y sustituible en fundición gris con placas de desgaste de hierro dúctil incrementando la resistencia al desgaste cuando el fluido tiene partículas abrasivas.
2. Doble sello mecánico interno con caras en carburo de silicio, corriendo en una cámara de llena de aceite y protegido por un sello de labio corriendo contra una manremplazable y eje del impulsor de acero inoxidable #420, proporcionando el más eficiente y durable diseño de sello disponible.
3. Motor altamente eficiente de trabajo continuo, lleno de aire, embobinado de cobre con aislamiento clase E o B, minimizando los costos de operación.
4. Sensor interno térmico y de amperaje, previene fallas del motor debido a sobrecarga o funcionamiento accidental en condiciones secas.

5. Doble sellado, permanente lubricado, baleros de bola C3 de alta temperatura para una vida B-10 de 60,000 horas proporcionando una vida operacional extendida.
6. Descarga en la parte superior y diseño de flujo a través de la bomba permitiendo una operación a bajos niveles de agua por períodos prolongados.

■ APPLICATIONS

1. Comercial, industrial aguas residuales y drenado de sitios de construcción.
2. Remoción de Sedimentos de pequeños pozos, correderos o cuencas.
3. Cascadas decorativas y fuentes.
4. Abastecimiento de aguas crudas, ríos o lagos



■ SPECIFICATIONS

- Tamaño de Descarga
- Rango de Potencia
- Capacidad
- Cabeza
- Máxima Temperatura del Agua
- Materiales de Construcción
- Carcasa
- Impulsor
- Eje
- Armazón del Motor
- Soportes
- Sello Mecánico
- Sello Superior
- Sello Inferior
- Elastómeros
- Tipo de Impulsor
- Capacidad de manejo de Sólidos
- Características del Motor
- Tipo, Velocidad, Hz.
- Voltaje, Fase
- Aislamiento
- Rodamientos
- Accesorios
- Modo de Operación

■ STANDARD

- 2" Npt (50 mm)
- 1Hp. (.75 kW)
- 20 - 73 Gpm. (.08 ~ .28 m³/min)
- 0 Ft. ~ 51 Ft. (0 ~ 13.7 m)
- 130 F. (54.4 C.)
- Hierro Fundido
- Hierro Nodular
- Acero Inoxidable 403
- hierro Fundido
- 304 Stainless Steel
- Ceramica - Carbon
- Carburo de Silicio/ Carburo de Silicio
- NBR (Nitril Butadiene Rubber)
- Semi-Open
- 1/4" (6 mm)
- Air Filled, 3600 Rpm, 60 Hz.
- 115 V. / 230 V., monofasico
- Class E
- Prelubricado, Doble blindado
- Submersible Power Cable 50' (15 m)
- Manual

■ OPTIONS

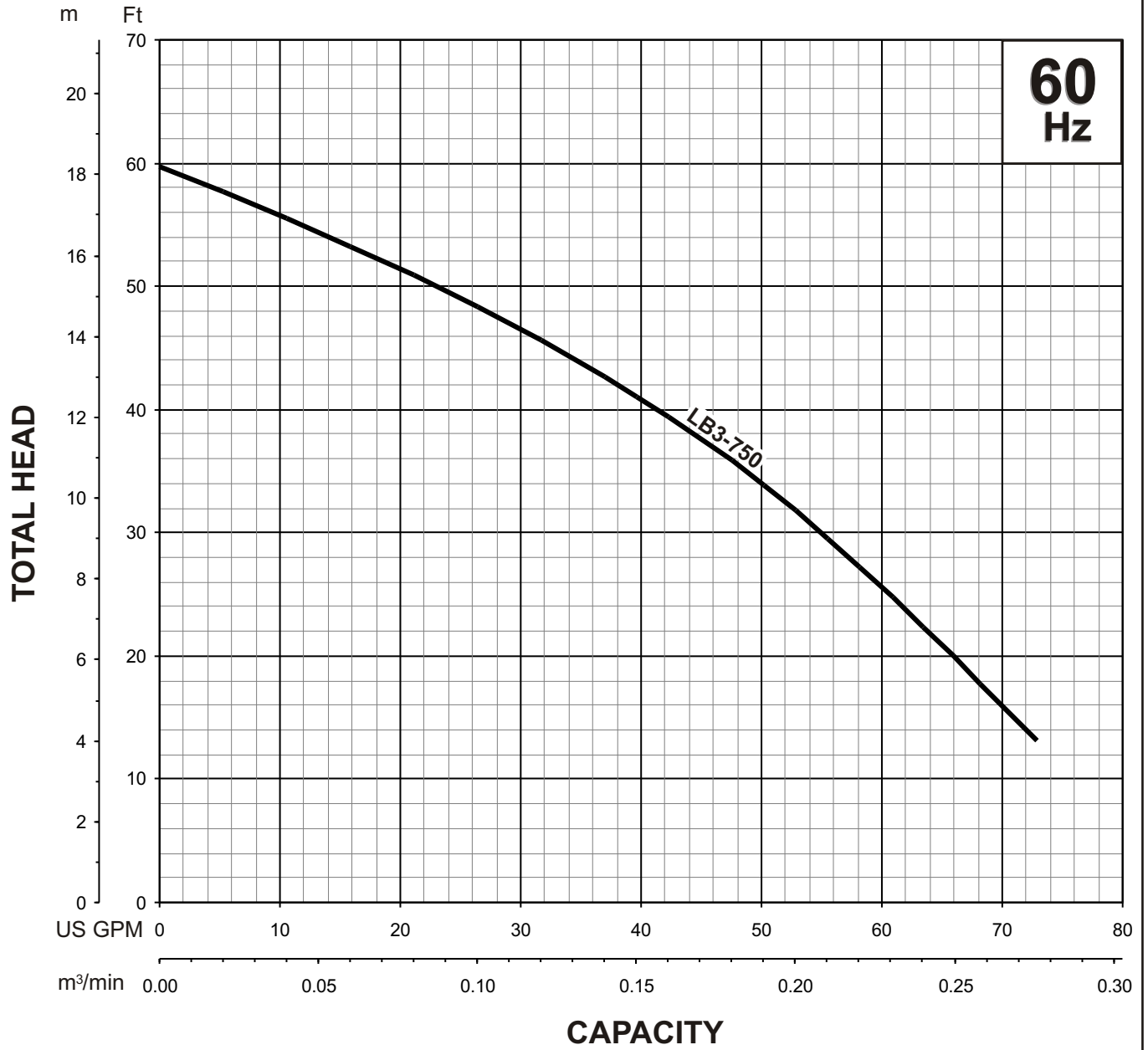
Longitud como sea Requerida



**LB3-750
DEWATERING PUMP**

**GROUP PERFORMANCE
RANGE**

GROUP PERFORMANCE RANGE

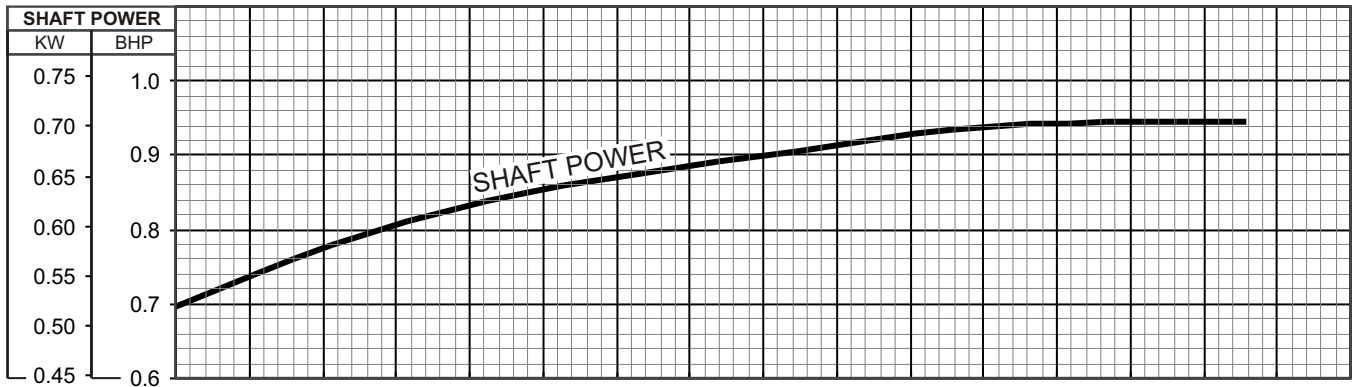
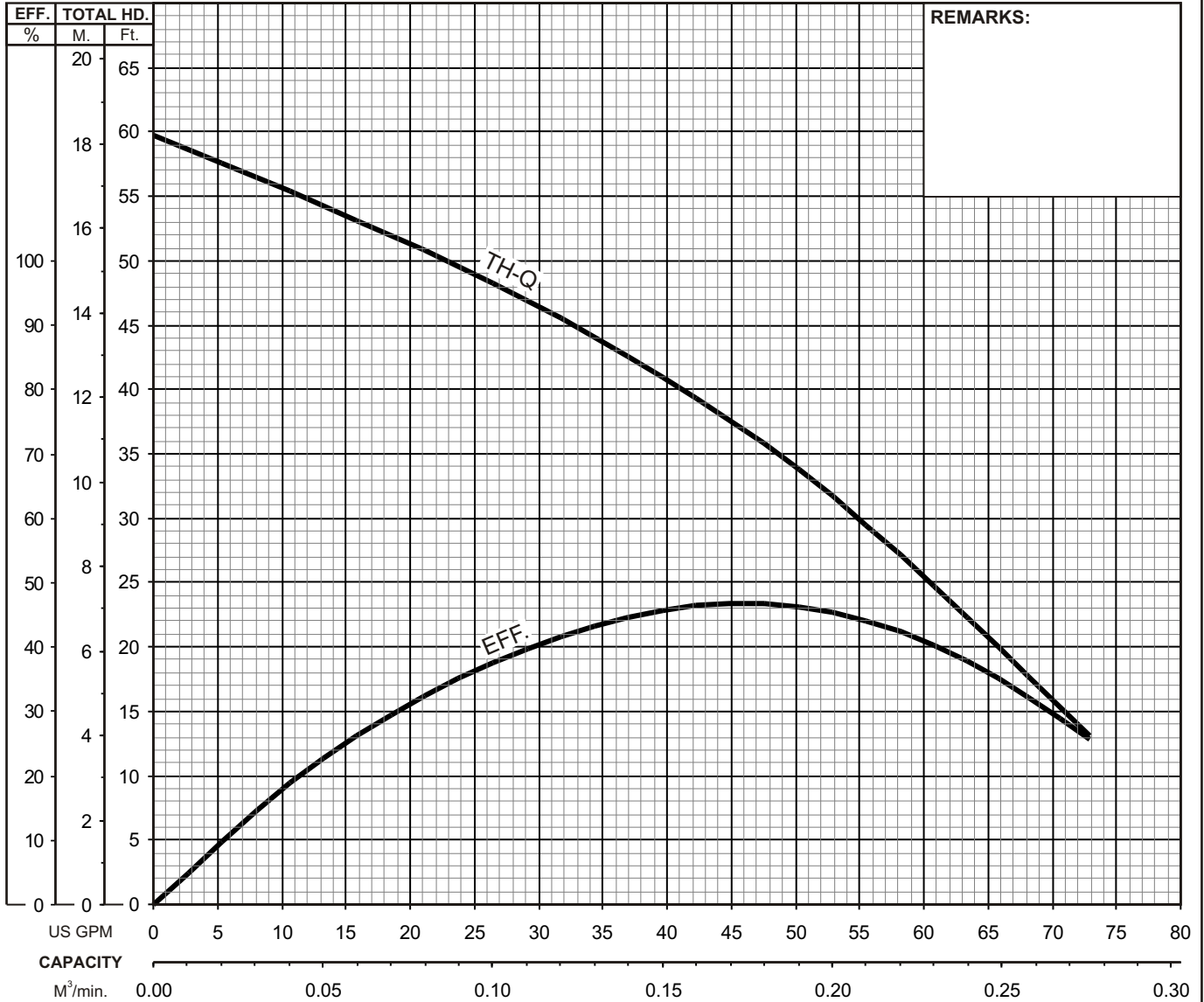


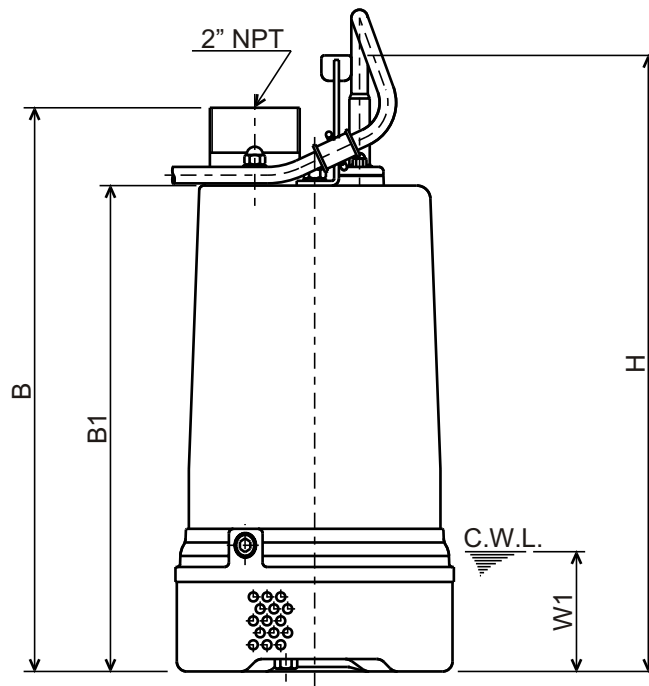
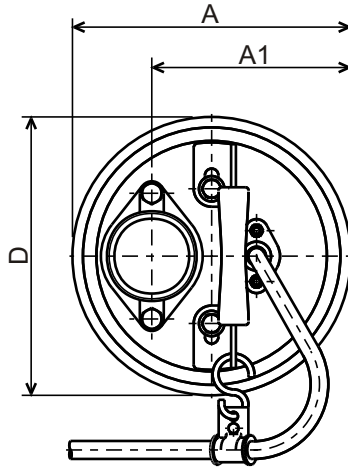


LB3 - SERIES PERFORMANCE CURVE

LB3-750

MODEL	BORE	HP	KW	RPM	SOLIDS DIA	LIQUID	SG.	VISCOSITY	TEMP.
LB3-750	2"/50mm	1	0.75	3370	0.236"/6mm	Water	1.0	1.81 CST	60°F
PUMP TYPE		PHASE	VOLTAGE	AMPERAGE		HZ	STARTING METHOD		INS. CLASS
Dewatering Pump		Single	110/115/220/230	11.5/11.0/6.5/6.2		60	Capacitor Start		E
CURVE No.	DATE	PHASE	VOLTAGE	AMPERAGE		HZ	STARTING METHOD		INS. CLASS
-	-	-	-	-		-	-		-





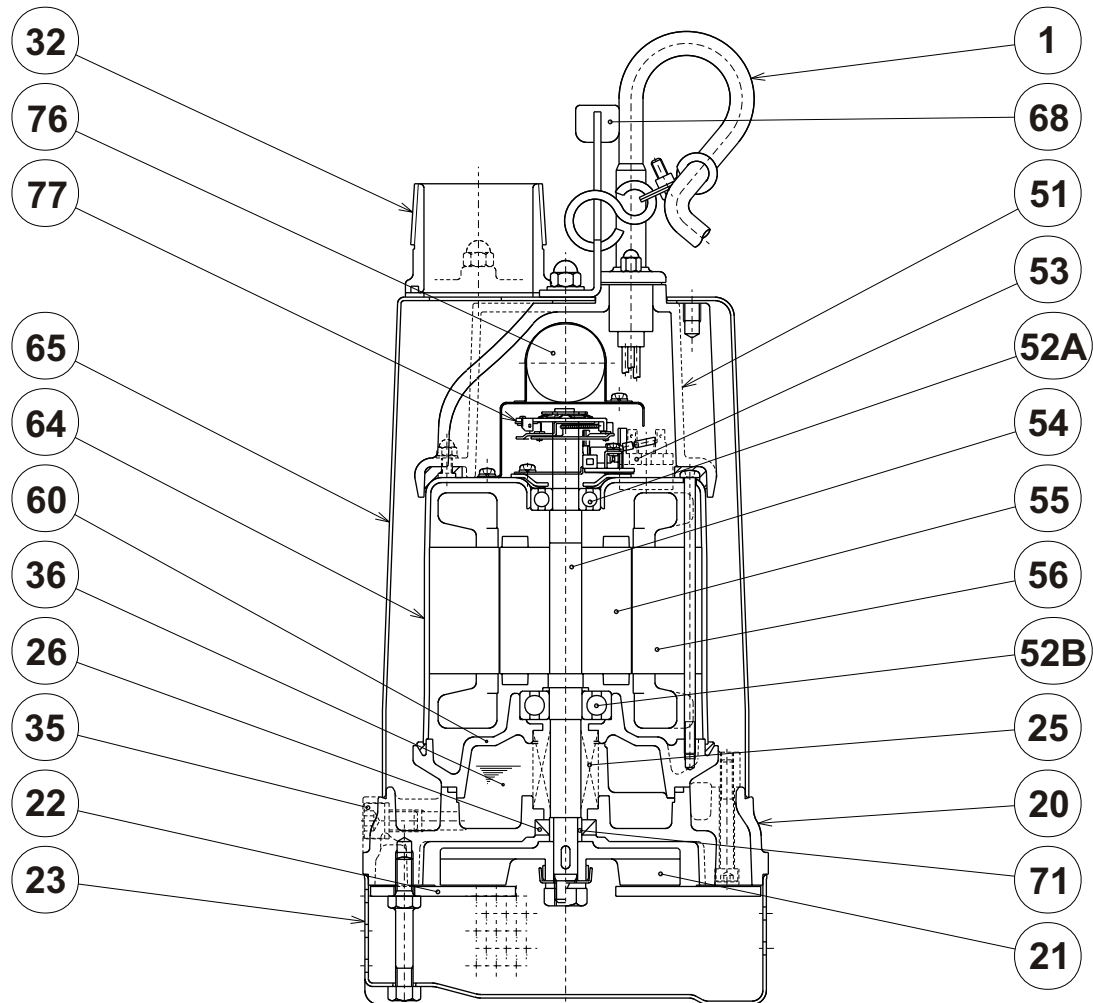
C.W.L. : Continuous running Water Level

DIMENSIONS:USCS (Inch)

Model	HP	NOM. SIZE	Pump & Motor						C.W.L.	Wt. (lbs.)
			A	A1	B	B1	D	H	W1	
LB3-750	1	2"	7 5/16	5 1/4	14 13/16	12 13/16	7 5/16	16 1/4	3 1/8	35

DIMENSIONS:METRIC (mm)

Model	kW	NOM. SIZE	Pump & Motor						C.W.L.	Wt. (kg)
			A	A1	B	B1	D	H	W1	
LB3-750	0.75	50	186	133	376	325	186	413	80	16.0



ITEM#	DESCRIPTION	MAIN MATERIAL / NOTE	ASTM, AISI CODE	RELATED DIN CODE	Q'TY
1	Power Cable	PVC Sheath AWG14/3-50ft			1
20	Pump Casing	Cast Iron	A48 Class 35	1691/GG20	1
21	Impeller	Ductile Cast Iron	A536 Grade 65-45-12	N/A (BS 2789 420/12)	1
22	Suction Cover	Carbon Steel	A109 Class 91	1624-87 St 2,3,4	1
23	Suction Strainer	Carbon Steel	A109 Class 91	1624-87 St 2,3,4	1
25	Mechanical Seal	Silicon Carbide / W-14HL			1
26	Oil Seal	Nitrile Butadiene Rubber / SC-15287			1
32	Discharge Connection	Cast Iron / NPT 2"	A48 Class 35	1691/GG20	1
35	Oil Plug	Stainless Steel	AISI 304	17440 X5 CrNi 18-9	1
36	Lubricant	Turbine Oil ISO VG32 or SAE10W/20W			
51	Motor Head Cover	Aluminum Alloy Die Casting	B85 , A383	N/A (BS Code LM 2)	1
52A	Upper Bearing	#6201ZZC3			1
52B	Lower Bearing	#6302ZZC3			1
53	Motor Protector				1
54	Shaft	Stainless Steel	AISI 403	17440 X15 Cr 13	1
55	Rotor				1
56	Stator				1
60	Bearing Housing	Cast Iron	A48 Class 30	1691/GG15	1
64	Motor Housing	Aluminum Alloy Die Casting	B85 , A383	N/A (BS Code LM 2)	1
65	Outer Cover	Carbon Steel	A109 Class 91	1624-87 St 2,3,4	1
68	Handle	Carbon Steel + Nitrile Butadiene Rubber	A109 Class 91	1624-87 St 2,3,4	1
71	Shaft Sleeve	Stainless Steel	AISI 430	17440 X6 Cr 17	1
76	Capacitor				1
77	Centrifugal Switch				1